

Vue d'ensemble de l'installation

Données météo

Propriétés	Valeur, unité	Propriétés	Valeur, unité
Température externe	11 °C	Rayonnement global	1208,8 kWh/m ²
Rayonnement diffus	592,4 kWh/m ²	Rayonnement thermique	2728,2 kWh/m ²
Vitesse du vent	3,2 m/s	Humidité de l'air	70,6 %
Température externe moyenne-24-h	11 °C	Température extérieure en principe	-7 °C
Rayonnement direct normal	1177,8 kWh/m ²		

Définition des consommateurs

Consommateur	N. cat.	Désignation	Description	Température nominale	Consommation énergétique
Présence	1	toujours présent	Jours de présence: 365	-	-
Besoin en eau chaude	1	Constant	250,7 l/d	50 °C	3900,9 kWh/Année

Définition du système solaire

Elément	N. cat.	Désignation	Propriétés, Valeur, unité
Capteur	11	3x GM Tinox dia int 10.7mm	Surface totale brute: 7,47 m ² , Source des données: u136119, Surface absorbeur totale: 6,75 m ² , Orientation: 0°, Inclinaison: 70°
Chaudière	0	appoint 6kw elec	Puissance: 6 kW, Rendement: 90%
Tube 1	14	Tube acier 25x2.5	Diamètre extérieur: 32 mm, Epaisseur isolation: 20 mm
Tube 2	14	Tube acier 25x2.5	Diamètre extérieur: 32 mm, Epaisseur isolation: 20 mm
Tube 3	14	Tube acier 25x2.5	Diamètre extérieur: 32 mm, Epaisseur isolation: 20 mm
Tube 4	14	Tube acier 25x2.5	Diamètre extérieur: 32 mm, Epaisseur isolation: 20 mm
Tube 5	14	Tube acier 25x2.5	Diamètre extérieur: 32 mm, Epaisseur isolation: 20 mm
Tube 6	32	Tube cuivre 22x1	Diamètre extérieur: 22 mm, Epaisseur isolation: 20 mm
Tube 7	32	Tube cuivre 22x1	Diamètre extérieur: 22 mm, Epaisseur isolation: 20 mm
Tube 8	32	Tube cuivre 22x1	Diamètre extérieur: 22 mm, Epaisseur isolation: 20 mm
Tube 9	32	Tube cuivre 22x1	Diamètre extérieur: 22 mm, Epaisseur isolation: 20 mm
Tube 10	32	Tube cuivre 22x1	Diamètre extérieur: 22 mm, Epaisseur isolation: 20 mm
Tube 11	32	Tube cuivre 22x1	Diamètre extérieur: 22 mm, Epaisseur isolation: 20 mm
Réservoir 2	567	500l réservoir eau potable (témoin)	Volume: 500 l, Epaisseur isolation: 80 mm
Réglage vanne mélangeuse			Definition de la température nominale: Valeur variable, Variation de température: 2 dT(°C)
Réglage de la pompe du circuit solaire			Température maximale du réservoir: 70 °C, Différence de température de mise en marche: 6 dT(°C), Différence de température d'arrêt: 2 dT(°C), Definition du débit nominal: Débit spécifique
Réglage du chauffage d'appoint 2			Référence pour les sondes température 1: Valeur variable, Durée de fonctionnement minimum: 10 min., Durée d'arrêt minimum: 0 min.

Elément	N. cat.	Désignation	Propriétés, Valeur, unité
Réglage du chauffage d'appoint 3			Référence pour les sondes température 1: Valeur variable, Durée de fonctionnement minimum: 0 min., Durée d'arrêt minimum: 0 min.

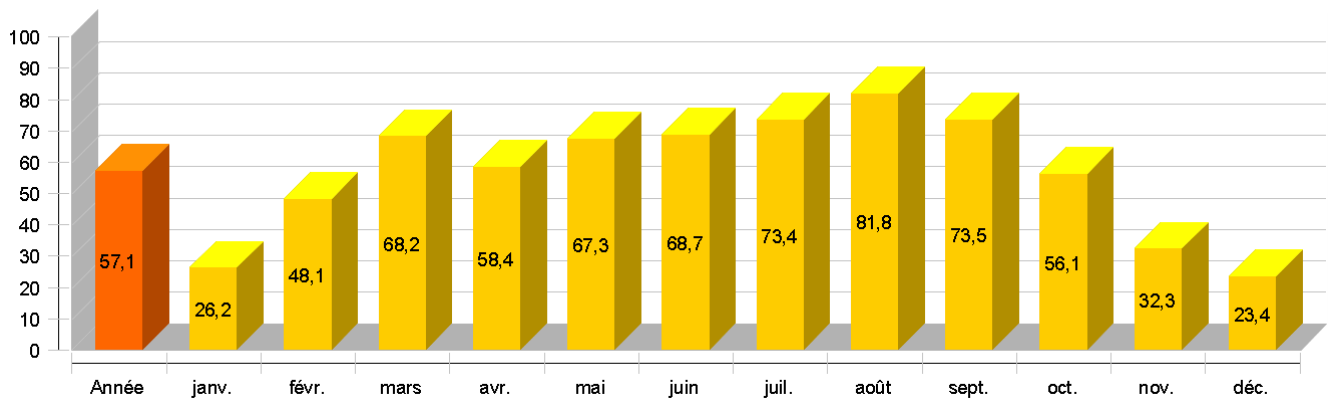
Présentation des résultats

Taux d'énergie solaire au système (nette)

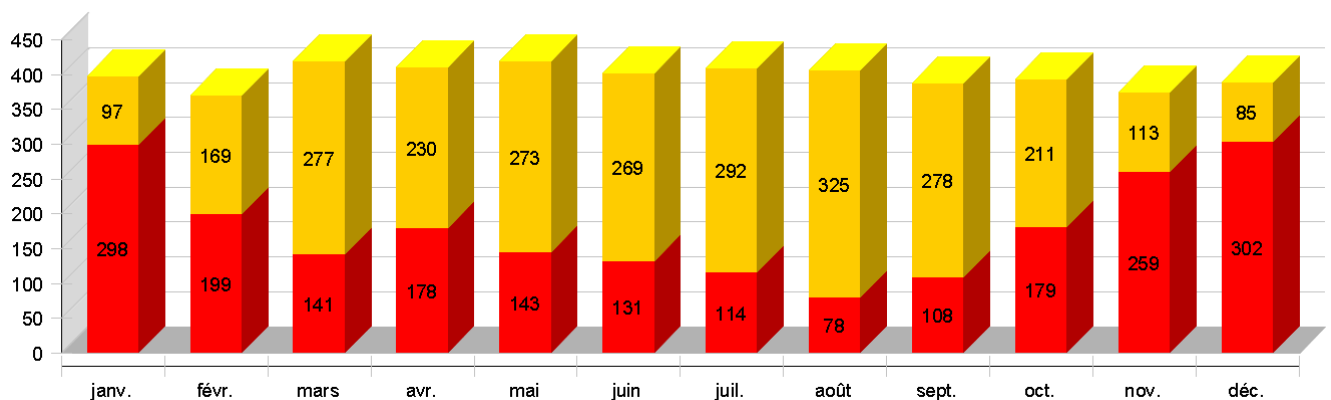
Symbole	Unité	Année	Jan	Fév	Mar	Avr	Mai	Jun	Jul	Août	Sep	Oct	Nov	Déc
SFn	%	57,1	26,2	48,1	68,2	58,4	67,3	68,7	73,4	81,8	73,5	56,1	32,3	23,4
Qsol	kWh	2857	106	185	304	251	296	291	317	353	304	231	124	93
Saux	kWh	2131	298	199	141	178	143	131	114	78	108	179	259	302
Qdem	kWh	3901	331	307	346	336	346	328	331	323	307	315	307	323
Qdef	kWh	18	1	1	1	1	2	2	2	2	2	2	1	1

SFn: Taux d'énergie solaire au système (nette), Qsol: Énergie solaire au système, Saux: Énergie supplémentaire au niveau du réservoir, Qdem: Besoin énergétique, Qdef: Déficit énergétique

Taux d'énergie solaire au système (nette) [%]



Rendement solaire et énergie supplémentaire [kWh]



Température maximale journalière du capteur [°C]

